



EVROPSKA UNIJA
EVROPSKI SKLAD ZA
REGIONALNI RAZVOJ
NALOŽBA V VAŠO PRIHODNOST

Drava – Natura 2000, reka za prihodnost; Izboljšanje stanja ohranjenosti vrst in habitatnih tipov rečnega in obrečnega pasu reke Drave, zaDravo

DRAVA CENTER

INTERPRETACIJSKI POLIGON 2

Grafična priloga k popisu

november, 2022

zaDravo

**INTERPRETACIJSKI POLIGON DRAVA
CENTER (Limbuško nabrežje)**

Lokacija:

k.o. Limbuš 661

parc. št.:

984/1 (Republika Slovenija – MOP-
vode, vodno zemljišče)



U6.2.1.
Ureditev interpretacijskega poligona na
Limbuškem nabrežju (Drava center)

U6.2.1. Ureditev interpretacijskega poligona na Limbuškem nabrežju (Drava center)		
Prijavnica	ID projekt	oznaka elementov v ID projektu
7 x osnovne usmerjevalne, obveščevalne in interpretacijske table, izdelane in dizajnirane na inovativne načine	info točka projektnega območja	el.: 1.1
	interpretacijska tabla: Naravna reka	el.: 1.5
	usmerjevalne table	el.: 1.8
	vstopna tabla: Prisluhni Dravi	el.: 2.1
	male tablice s slikami in opisi živali	el.: 2.3
	interpretacijska tabla: Stojee vode	el.: 2.4
	interpretacijska tabla: Vrednost reke	el.: 2.5
3 x zunanje interaktivne interpretacijske enote	Interaktivna interpret. enota - vrtljive kocke	el.: 1.9.1
	Interaktivna interpret. enota - igra spomin	el.: 1.9.2
	interpretacijska mlaka	el.: 1.4.4
4 x zunanji gibalno – interpretativni elementi (interpretativna igrala)	ročna vodna črpalka	el.: 1.4.1
	prečna pregrada na strugi (2 kom)	el.: 1.3
	arhimedov vijak	el.: 1.4.2
	interpretativni tobogan	el.: 2.2
2 x zunanji 3D modeli procesov, delovanja	vodno igrišče - maketa struge	el.: 1.2
	zgornji bazen z loputo	el.: 1.4.3
2 x zunanji modeli vrst, makete območja	replika velikega pupka	el.: 1.4.5
	replika hribskega urha	el.: 1.4.6
2 x zunanji elementi za počitek	klop, hlodi	el.: 1.7.1, 1.7.2
1 x drugi didaktični pripomočki	Didaktični pripomoček za razvrščanje živali med dvema habitatoma - stebroma s tablam (Sprevidano bogastvo obrečnih gozdov Naravni rečni breg varuje življenja)	el.: 1.6

KAZALO

1

ZGORNJI PLATO

- 1.1 Obveščevalna tabla: Info točka projektnega območja
- 1.2 Vodno igrišče - maketa struge
- 1.3 Prečni pregradi na strugi
- 1.4 Črpalke in zadrževalniki vode
- 1.5 Interpretacijska tabla: Naravna reka
- 1.6 Didaktično igralo za razvrščanje živali v habitate
- 1.7 Počivalniki
- 1.8 Usmerjevalne table
- 1.9 Interaktivne interpretacijske enote

2

SPODNJI PLATO

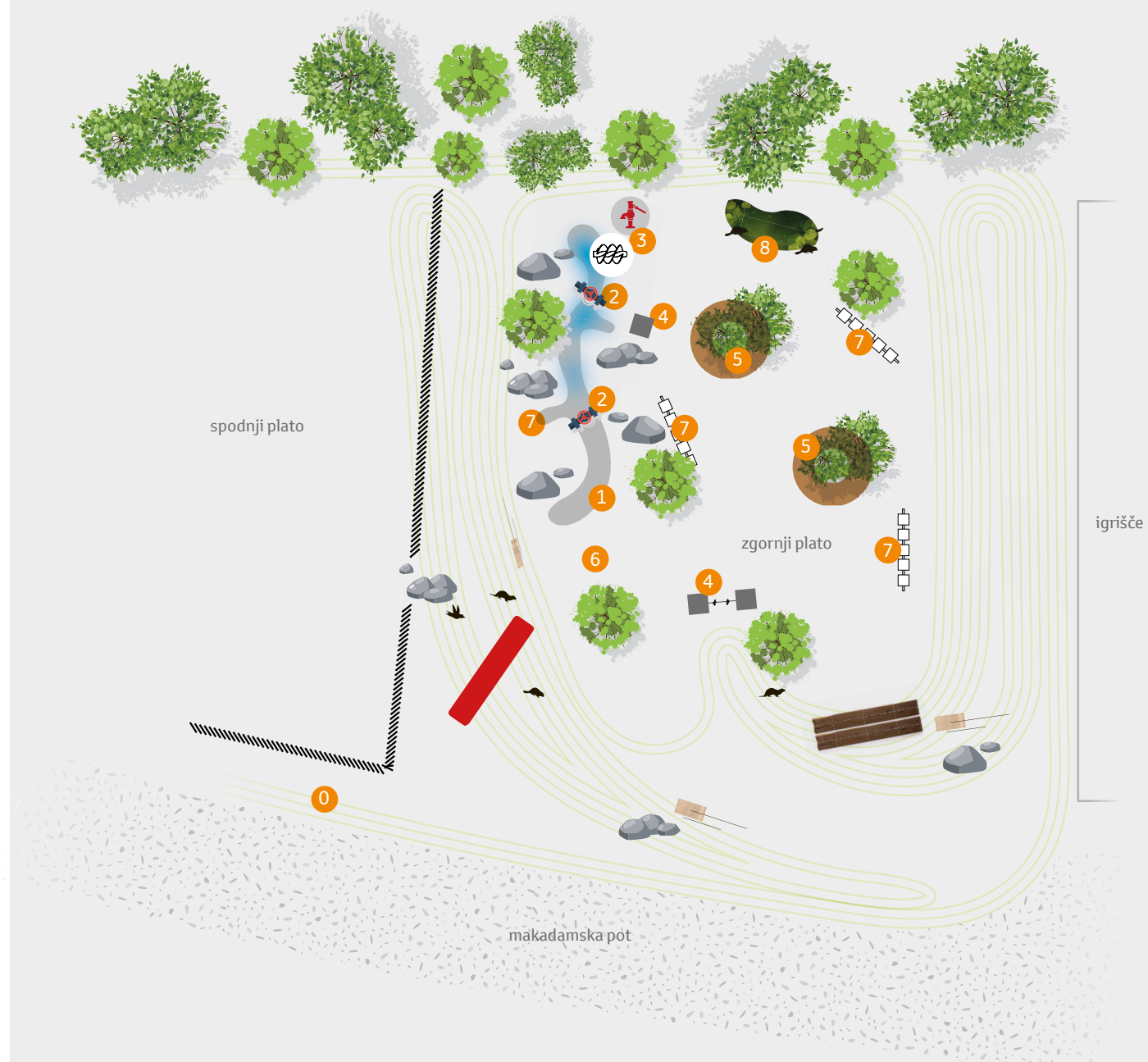
- 2.1 Vstopna tabla: Prisluhni Dravi
- 2.2 Interpretativni tobogan
- 2.3 Male tablice s slikami in opisi živali
- 2.4 Interpretacijska tabla: Stoječe vode
- 2.5 Interpretacijska tabla: Vrednost reke

1

ZGORNJI PLATO

Legenda

- 0 Info točka
- 1 Vodno igrišče
- 2 Prečna pregrada
- 3 Ročna vodna črpalka in arhimedov vijak
- 4 Interpretacijska tabla 3x
- 5 Počivalnik 2x
- 6 Usmerjevalna tabla
- 7 Interaktivna int. enota 3x
- 8 Mlaka



1.1 Obveščevalna tabla: Info točka projektnega območja

Info točka s projektnim območjem, kjer bo vsebina usmerjala/nagovarjala na ostale interpretacijske enote - zemljevid projektnega območja z označeno interpretacijo (točke, poligoni, info centri) z naslovom
KJE OB DRAVI NAJ RAZISKUJEM?

1



1.1 Obveščevalna tabla: Info točka projektnega območja

MATERIAL:

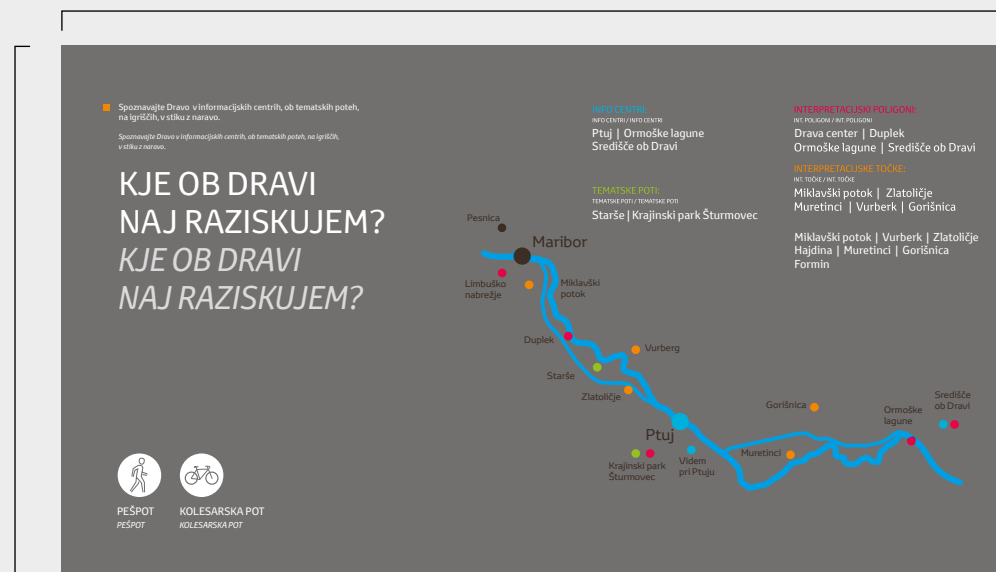
- tabla: print na dibond (4 mm)
- steber: lepljen macesen

- podstavek: inox (3 mm) lepljen na steber

1

500 mm

900 mm



Dopolniti s krajšim
tekstom

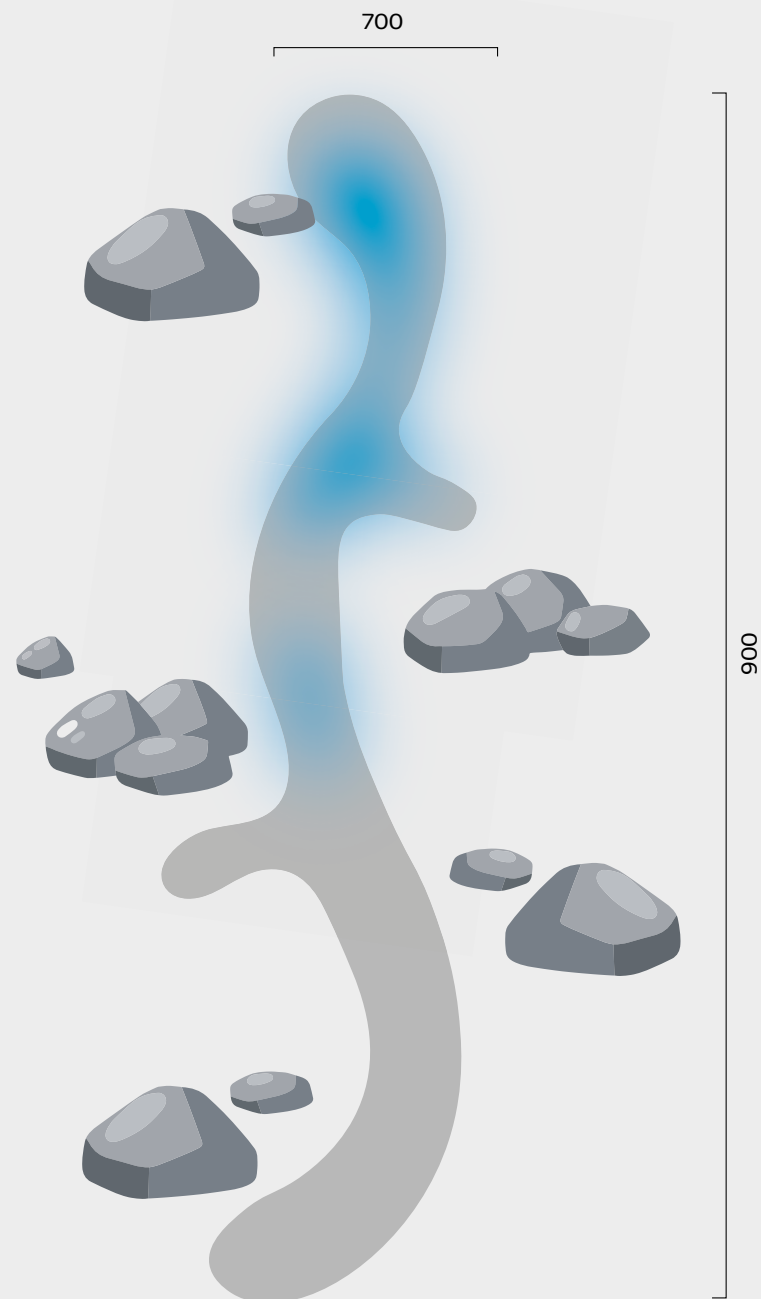
1.2 Vodno igrišče - maketa struge

Zunanja maketa simbolizira potok oz. reko. Površina rečnega korita in okolice je oblikovana tako, da omogoča prikaz poplavljanja ter nastajanja stranskih rokavov in mrtvic.

Dimenzije: 70 x 900 cm

MATERIAL:
beton + večji kamni

1



1.3 Prečna pregrada

Na maketi potoka oz. reke sta dve prečni pregradi – zapirali, ki jih lahko otroci odpirajo in zapirajo. Pregradi delita dolžino potoka na tretjine. Ena pregrada zapre strugo po celi širini naenkrat, z drugo pregrado pa lahko otroci zožajo mesto pretoka, ali pa strugo zaprejo po vsej širini.

1

Prečna
pregrada

Prečna
pregrada

1.4 Črpalke in zadrževalniki vode

1.4.1 Ročna črpalka

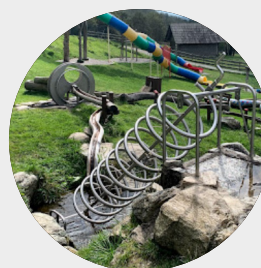
1.4.2 Arhimedov vijak

1.4.3 Zgornji bazen z loputo

1.4.4 Interpretacijska mlaka

1.4.5 Replika velikega pupka

1.4.6 Replika hribskega urha

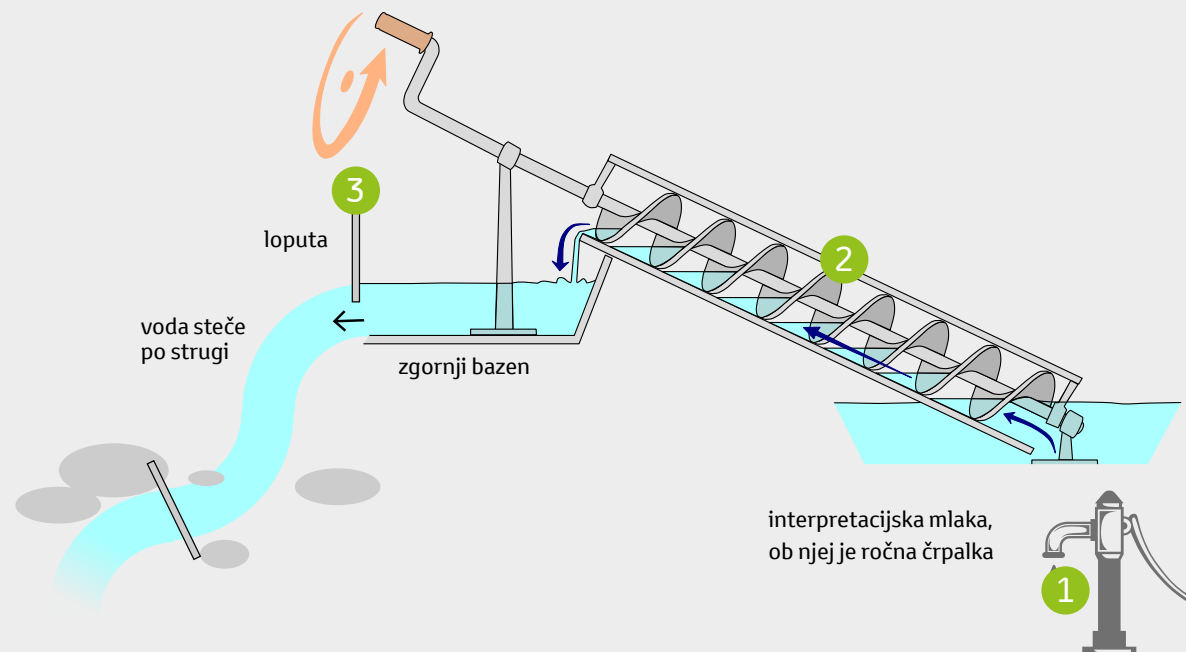


OPIS

Na vrhu vodnega igrišča (struge) je mali bazen z loputo, da lahko v strugo spuščamo različne količine vode.

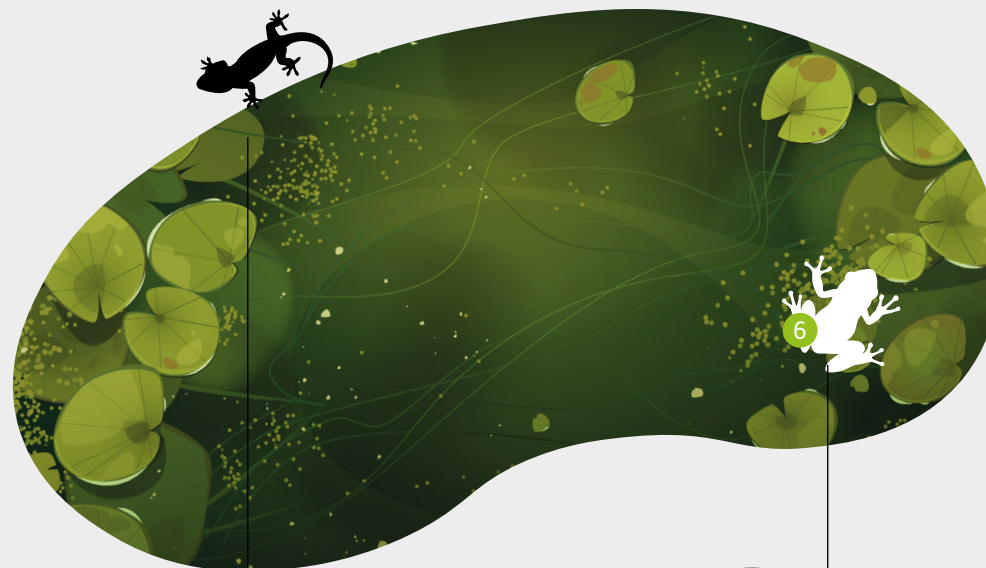
Vodo bodo obiskovalci z ročno (ali električno) črpalko načrpali v interpretacijsko mlako ob zgornjem delu igrišča. Iz mlake bodo prečrpali vodo v bazenček na vrhu igrišča s pomočjo arhimedovega vijaka.

1



- 1.4.4 Interpretacijska mlaka
- 1.4.5 Replika velikega pupka
- 1.4.6 Replika hribskega urha

1



Replika
Veliki pupek



Replika
Hribski urh

1.5 Interpretacijska tabla Naravna reka

OPIS

Ob maketi je interpretacijska tabla (1) za predstavitev rečnih procesov in posledic človekovih posegov v prostor.

Jezikovne različice na tablah: slo / ang.

Vpliv človeka:

utrjevanje brežin in gradnja hidroelektrarn na reki Dravi zmanjšuje možnost reke, da preoblikuje obrečni prostor.

Posledice? ...

Kaj lahko storimo? ...

MATERIAL:

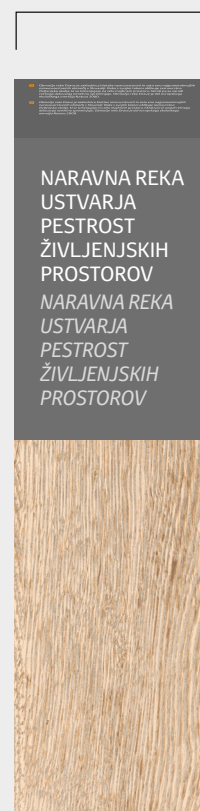
- tabla: print na dibond (4 mm)
- steber: lepljen macesen 14 x 8,8 x 90 cm
- kamnine: replika
- podstavek: inox (3 mm) lepljen na steber

Primer interpretacijske table:

podstavek inox
barvan RAL 7016

1

140 mm



Steber Tabla

Steber:

- Les: macesen
- Kovinski elementi: vroče cinkano železo
- Dimenzija: **14 x 8,8 x 90 cm** / višja stranica / poševnina 35 st.
- Steber je sestavljen iz dveh lesenih elementov 14 x 4,2 cm, ki sta med seboj povezana. Med njima mora biti 4 mm medprostora
- Kovinski nosilec je narobe obrnjen T format s štirimi luknjami. Na sredini je vpet v les in s hilti vijaki pritrjen v naprej pripravljene temelje
- Steber ima z ene strani gravirana **odtisa vidrinih tačk**

Tabla:

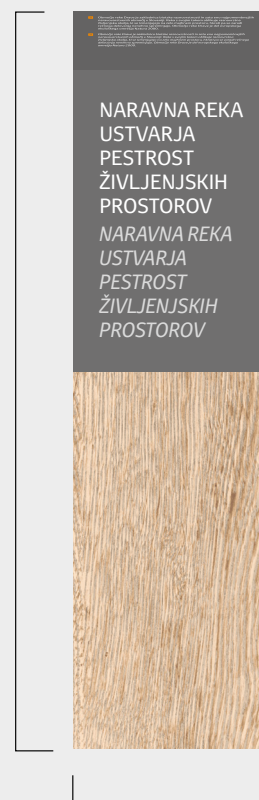
- Material: aluminij 3 mm
- Dimenzija: 30 x 70 cm / spodnjih 40 cm je v pregibu
- Print: digitalni + UV mat plasti ikacija
- Na stranici v deblo vžgani 2 silhueti

Primer interpretacijske table:

podstavek inox
barvan RAL 7016

1

900 mm



140 mm



1.6 Didaktično igralo za razvrščanje živali v habitate

1.6.1 Didaktični pripomoček za razvrščanje živali med dvema habitatoma

V bližini počivalnika sta dve interpretacijski tabli (2, 3) za predstavitev habitatov (gozd, rečni breg).

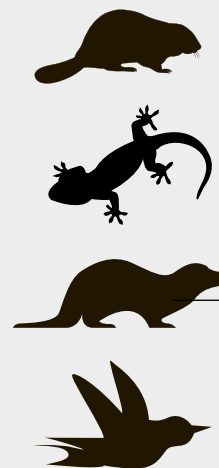
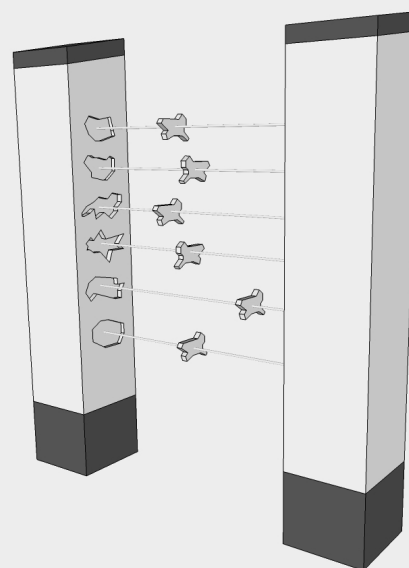
Predlaga se kvadratni ali polkrožni steber oblečen v vsebino (fotografije, tekst).

Didaktični pripomoček za razvrščanje živali med dvema habitatoma - stebroma s tablama (Spregledano bogastvo obrečnih gozdov in Naravni rečni breg varuje življenja)

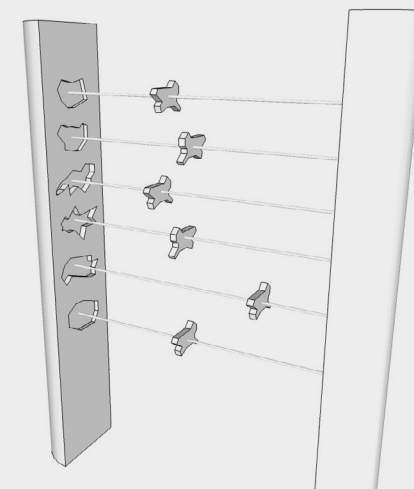
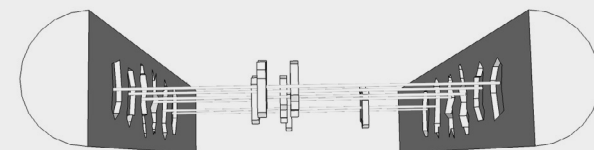
MATERIAL:

- steber: lepljen macesen 300 x 300 x 1700 mm
- podstavek: cinkano železo

1



Značilne
živalske vrste



1.6 Didaktično igralo za razvrščanje živali v habitate

Na eni strani je naslikan gozd, na drugi pa rečni breg, na sredi so pomične slike živali, ki jih lahko pomikaš levo ali desno. V sliki gozda (g) so izrezi, da se gozdne živali lepo umestijo v okolje in so v njem vidne, živali rečnega brega (rb) pa v gozdu nimajo svojih izrezov (ne pašajo v gozd). Obratno pa so v sliki rečnega brega izrezi za živali, ki tam prebivajo, za gozdne jih pa ni. Nekatere živali so prisotne v obeh habitatih. Živali: (g) škrlatni kukuj, (g) srednji detelj (rb) veliki pupek, (rb) vidra, (g/rb) bober, (rb) vodomec.

Didaktični pripomoček za razvrščanje živali med dvema habitatoma - stebroma s tablama (Spregledano bogastvo obrečnih gozdov in Naravni rečni breg varuje življenje)

1



Pridobiti ilustracije



Pridobiti fotografiji v katero se obleče stebra



Ilustracija: pupek, vidra, vodomec in breguljka obupani sedijo na utrjenem rečnem bregu

Steber Tabla

Steber:

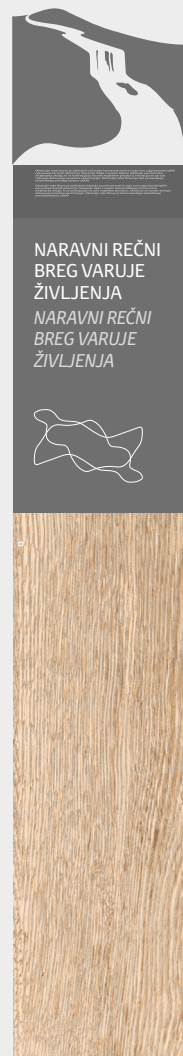
- Les: macesen
- Kovinski elementi: vroče cinkano železo
- Dimenzija: **14 x 8,8 x 90 cm** / višja stranica / poševnina 35 st.
- Steber je sestavljen iz dveh lesenih elementov 14 x 4,2 cm, ki sta med seboj povezana. Med njima mora biti 4 mm medprostora
- Kovinski nosilec je narobe obrnjen T format s štirimi luknjami. Na sredini je vpet v les in s hilti vijaki pritrjen v naprej pripravljene temelje
- Steber ima z ene strani gravirane živali

Tabla:

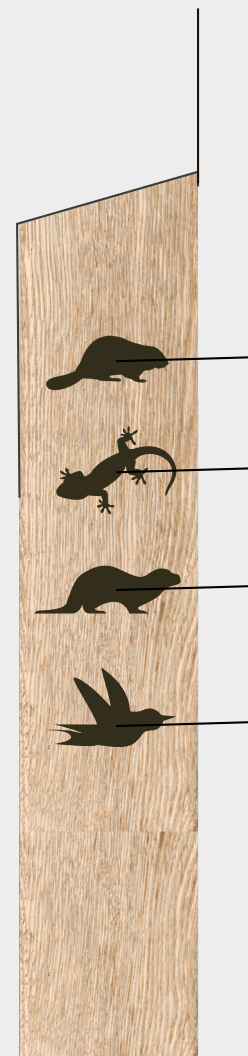
- Material: aluminij 3 mm
- Dimenzija: 30 x 70 cm / spodnjih 40 cm je v pregibu
- Print: digitalni + UV mat plastifikacija
- Na stranici v deblo vžgane silhuete

1

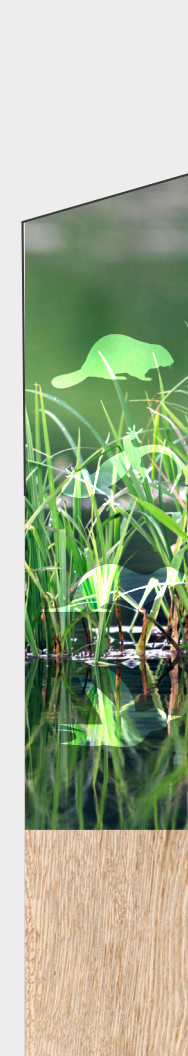
900 mm



140 mm



88 mm



1.7 Počivalniki

1.7.1 Klop

1.7.2 Hlodi za počitek

Na zgornjem platoju sta dve klopi v senci dreves za počitek in opazovanje, na klančini pa še hlodi za počitek.

MATERIAL:

- sedalo: les
- podstavek: kovina

1



Hlod za počitek - dvignjeno
in fiksirano v tla

1.8 Usmerjevalne table

Do poligona oz. vodnega igrišča usmerjajo obiskovalce Drava centra prostostoječe usmerjevalne table.

MATERIAL:

- tabla: print na dibond (4 mm)
- steber: **macesen 9 x 9 x 170 cm**
- podstavek: inox (3 mm) lepljen na steber

1



1.9 Interaktivne interpretacijske enote

1.9.1 Vrtljive kocke

1.9.2 Igra spomin

3 Interaktivne interpretacijske enote (zgornji in spodnji plato)
Didaktični pripomočki predstavljajo štiri habitatne tipe in varovane živalske vrste na območju Natura 2000 Drava.

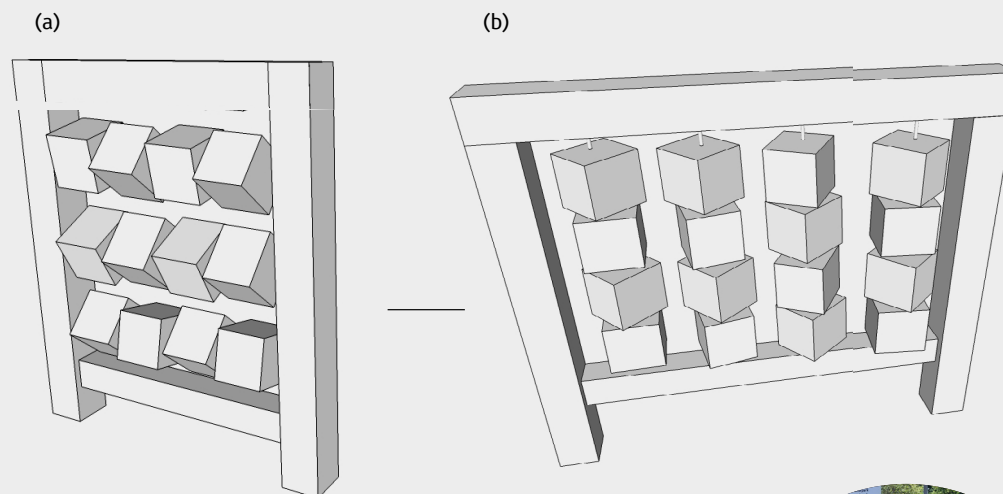
Didaktični pripomočki:

- vrtljive kocke
- sestavljanke
- spomin

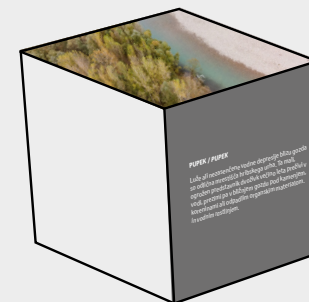
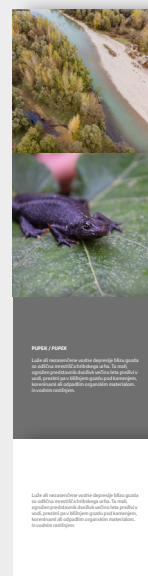
MATERIAL:

- tabla: print na dibond (4 mm)
- okvir: macesen 80 - 100mm
- podstavek/noge: cinkano železo

Prikaz vpenjanja kock po horizontalni (a) ali vertikalni (b) osi

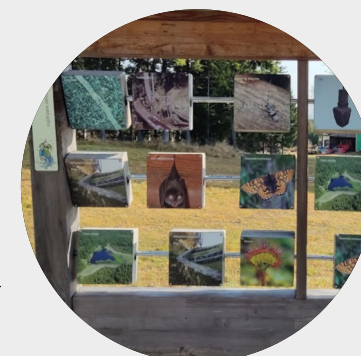


1



Prikazan življenjski prostor na štiri načine (ime, slika, opis značilnosti, opis groženj)

Igra spomin

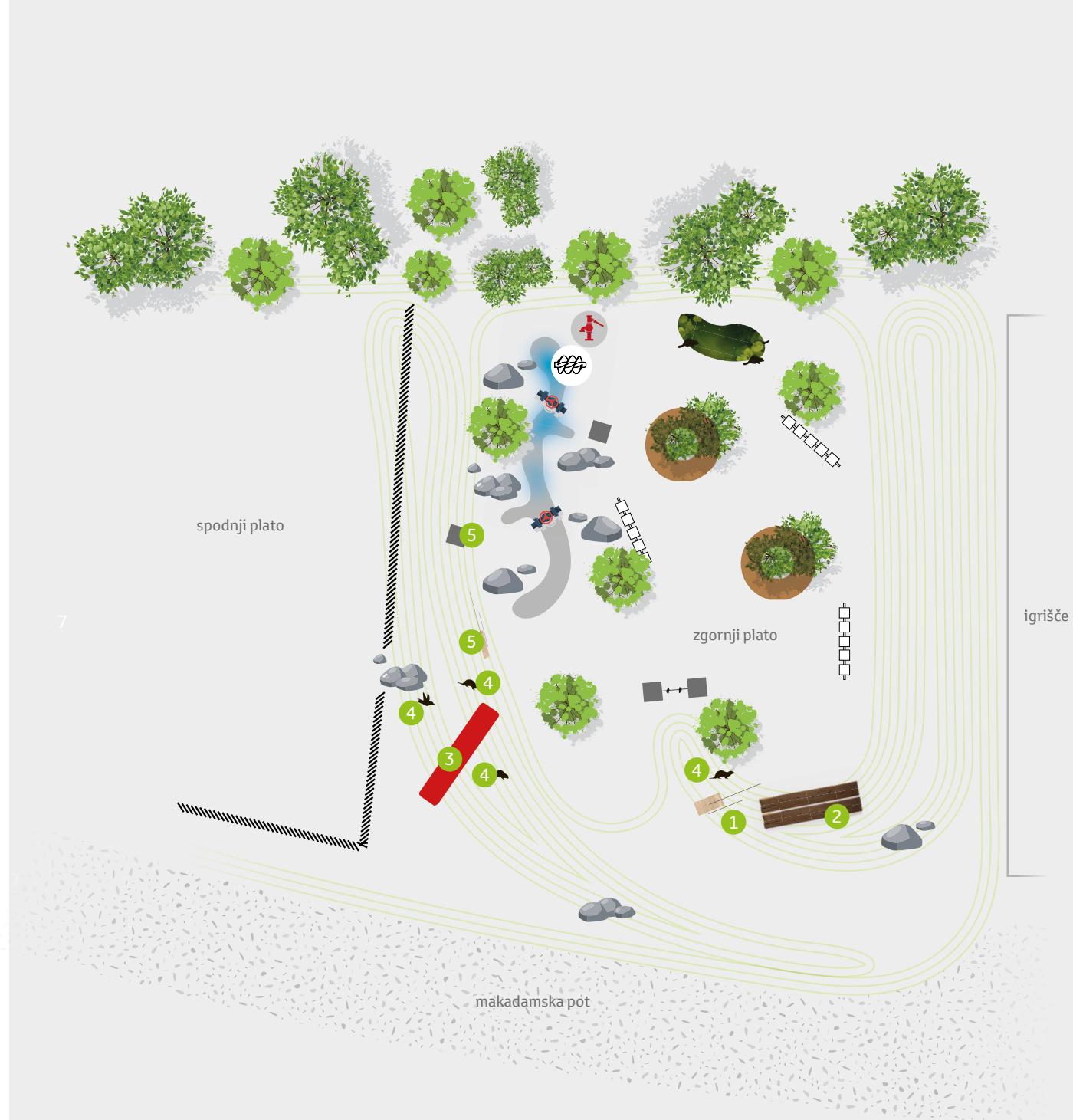


2

SPODNJI PLATO

Legenda

- 1 Vstopna tabla
- 2 Hlodi / skale
- 3 Tobogan
- 4 Male tablice
- 5 Interpretacijske table 4, 5



2.1 Vstopna tabla: Prisluhni Dravi

OPIS

Osnovna intro, obveščevalna in interpretacijska tabla z izpostavljenjo lokacijo.

2



Steber

Tabla 1, 2

Steber:

- Les, macesen
- Dimenzija: 14 x 8,8 x 200 cm
- Steber je sestavljen iz dveh lesenih elementov 14 x 4,2 cm, ki sta med seboj povezana. Med njima mora biti 4 mm medprostora
- Kovinski nosilec je narobe obrnjen T format s štirimi luknjami. Na sredini je vpet v les in s hilti vijaki pritrjen v naprej pripravljene temelje
- Preko stebra se montira še kovinska, vroče cinkana zaščitna kapa
- Steber ima z ene strani gravirano reko Dravo z napisom točke in lokacije
- Kovinski elementi: vroče cinkano železo

Tabla 1,2:

- Material: dibond 4 mm
- Dimenzija: 40 x 100 cm / 50 x 125 cm
- Silhueta žabe montirana na levo spodnjo stran
- Print: digitalni + UV mat plastifikacija

2

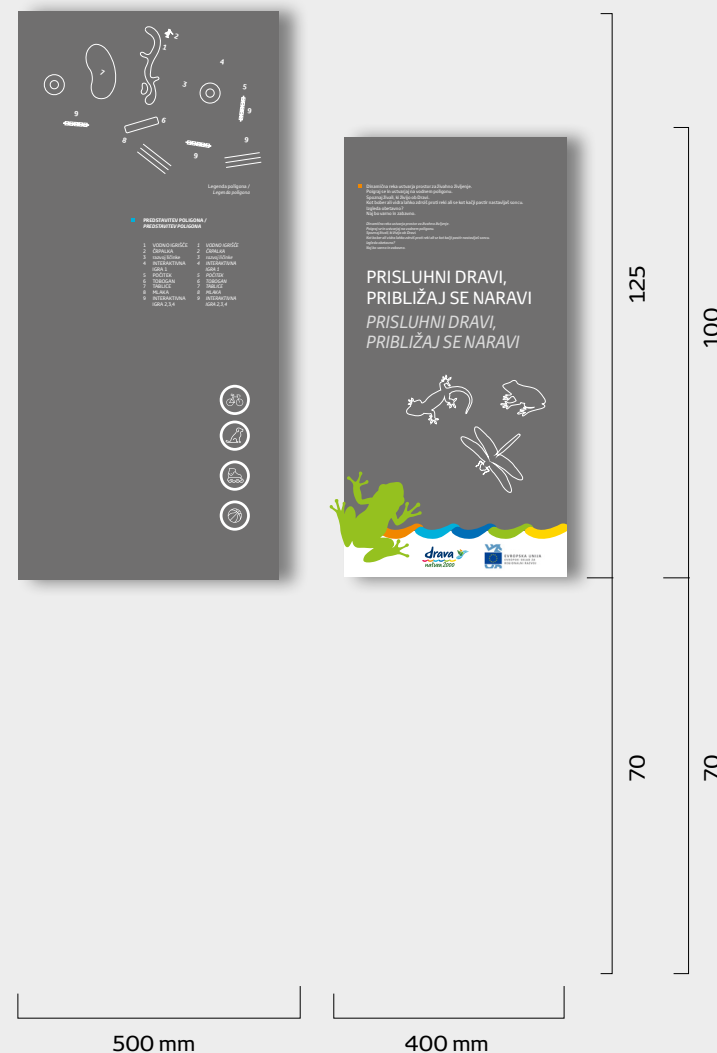
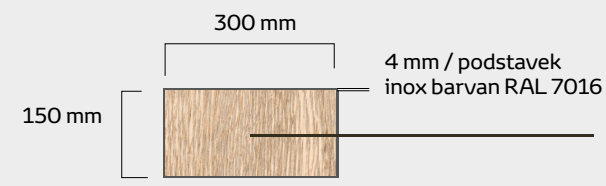
2000 mm

140 mm

500 mm

400 mm

Primer vpenjanja tabel v steber:



Lokacija

LOKACIJA

Posamezna lokacija kjer se nahaja
tabla je označena na stebru.

MATERIAL:

-žgano v les

2

napis izrezan ali žgan



2.2 Interpretativni tobogan

OPIS

Klančina urejena in utrjena z večjimi kamni, po kateri se lahko spustiš po toboganu. Kamni in skale na klančini so postavljene kot mini plezala ob njih pa so tablice s slikami in zapisi o živalih.

2



2.3 Male tablice s slikami in opisi živali

Male tablice s slikami in kratkimi stavki živali:

- Močvirska sklednica
- Pupek
- Kačji potočnik
- Vodomec
- Rogač
- Podust
- Vidra

MATERIAL:

-tabla: print na dibond (4 mm)

2



**MOČVIRSKA SKLEDNICA /
MOČVIRSKA SKLEDNICA**

Močvirska sklednica je edina slovenska avtohtona (domorodna) sladkovodna želva. Živi v stojčjih vodah. / Močvirske sklednice Močvirska sklednica je edina slovenska avtohtona (domorodna) sladkovodna želva. Živi v stojčjih vodah.



VELIKEGA PUPKA / VELIKEGA PUPKA

Veliki pupek eno tretjino svojega življenja preživi v vodi. Prezimi na kopnem, tudi do 1 km od vode. / Veliki pupek eno tretjino svojega življenja preživi v vodi. Prezimi na kopnem, tudi do 1 km od vode.



VIDRA / VIDRA

Ob Dravi živijo tri ogrožene vrste sesalcev: vidra, bober in netopir veliki podkovnjak. / Ob Dravi živijo tri ogrožene vrste sesalcev: vidra, bober in netopir veliki podkovnjak.



KAČJI POTOČNIK / KAČJI POTOČNIK

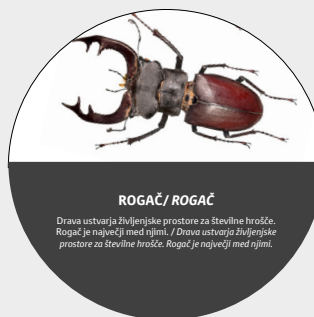
Kačji pastirji so zelo ogrožene plenilske žuželke, ki tudi več let preživijo kot ličinke v vodi, na kopnem pa, kot odrasle živali, le nekaj tednov. / Kačji pastirji so zelo ogrožene plenilske žuželke, ki tudi več let preživijo kot ličinke v vodi, na kopnem pa, kot odrasle živali, le nekaj tednov.



VODOMEC / VODOMEC

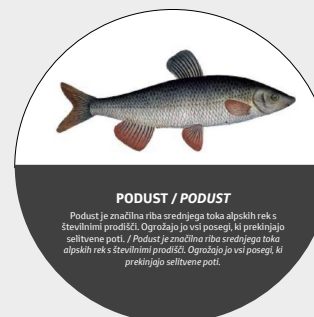
Drava je najpomembnejše območje za vodne ptice v Sloveniji, saj na njej prezimuje več kot 20.000 vodnih ptic. / Drava je najpomembnejše območje za vodne ptice v Sloveniji, saj na njej prezimuje več kot 20.000 vodnih ptic.

25 cm



ROGAČ / ROGAČ

Drava ustvarja žuželkarske prostore za številne hrošče. Rogač je največji med njimi. / Drava ustvarja žuželkarske prostore za številne hrošče. Rogač je največji med njimi.



PODUST / PODUST

Podust je značilna riba srednjega toka alpskih rek s številnimi podvrstmi. Ogrožajo jo vsi posegi, ki prekinjajo selitvene poti. / Podust je značilna riba srednjega toka alpskih rek s številnimi podvrstmi. Ogrožajo jo vsi posegi, ki prekinjajo selitvene poti.



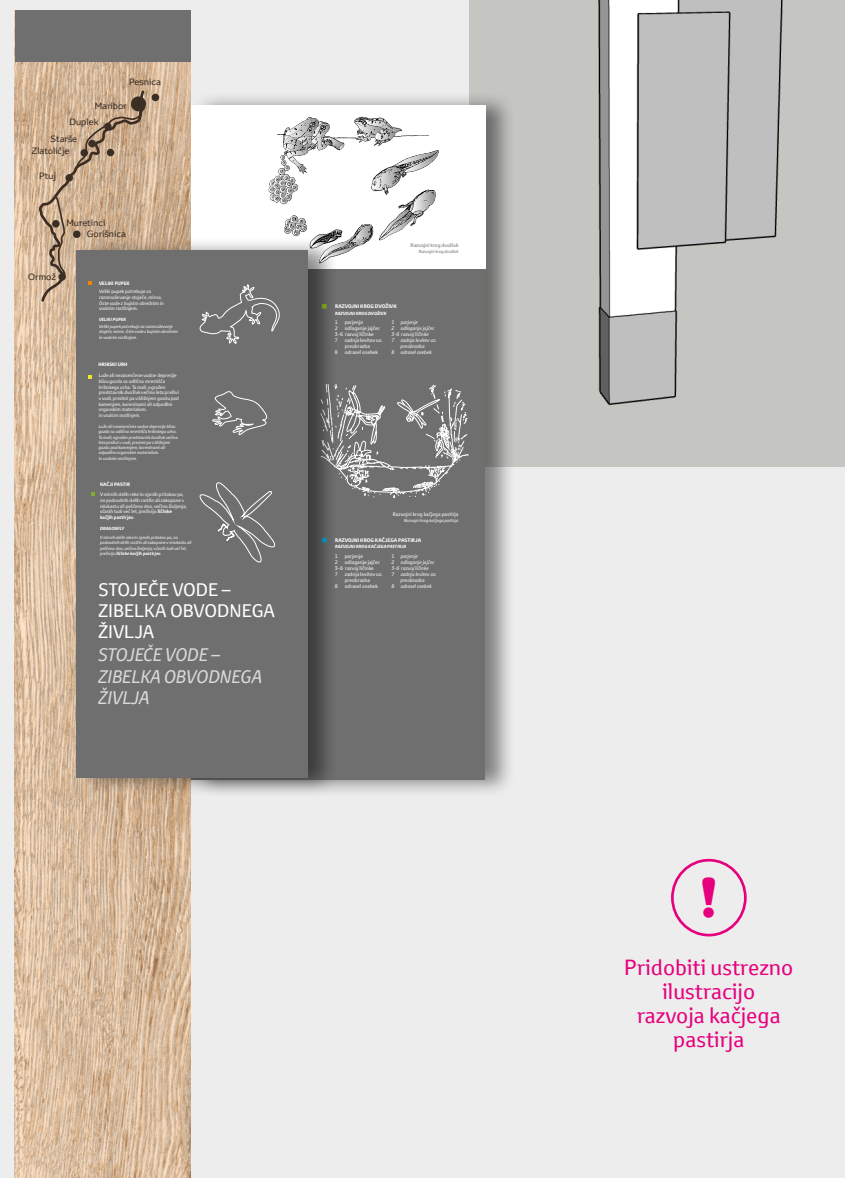
Neusrezna foto
Podusta
(resolucija)

2.4 Interpretacijska tabla: Stoječe vode

OPIS

Interpretacijska tabla 4 in drugi elementi za predstavitev ekoloških zahtev in življenjskih oz. razvojnih krogov živali (dvoživke, kačji pastirji...). Jezikovne različice na tablah: slo / ang.

2



Pridobiti ustrezno
ilustracijo
razvoja kačjega
pastirja

Steber

Tabla 1, 2

Steber:

- Les, macesen
- Dimenzija: 14 x 8,8 x 200 cm
- Steber je sestavljen iz dveh lesenih elementov 14 x 4,2 cm, ki sta med seboj povezana. Med njima mora biti 4 mm medprostora
- Kovinski nosilec je narobe obrnjen T format s štirimi luknjami. Na sredini je vpet v les in s hilti vijaki pritrjen v naprej pripravljene temelje
- Preko stebra se montira še kovinska, vroče cinkana zaščitna kapa
- Steber ima z ene strani gravirano reko Dravo z napisom točke in lokacije
- Kovinski elementi: vroče cinkano železo

Tabla 1,2:

- Material: dibond 4 mm
- Dimenzija: 40 x 100 cm / 50 x 125 cm
- Print: digitalni + UV mat plastifikacija

2

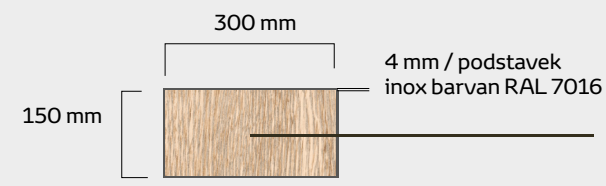
2000 mm

140 mm

500 mm

400 mm

Primer vpenjanja tabel v steber:



Lokacija

LOKACIJA

Posamezna lokacija kjer se nahaja
tabla je označena na stebru.

MATERIAL:

-žgano v les

2

napis izrezan ali žgan

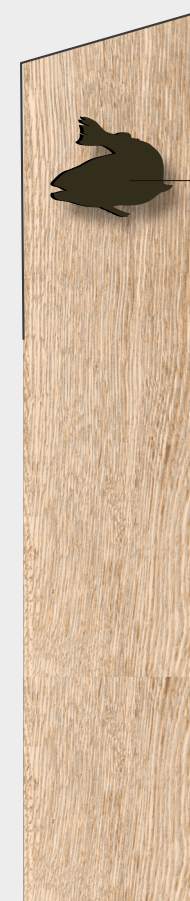
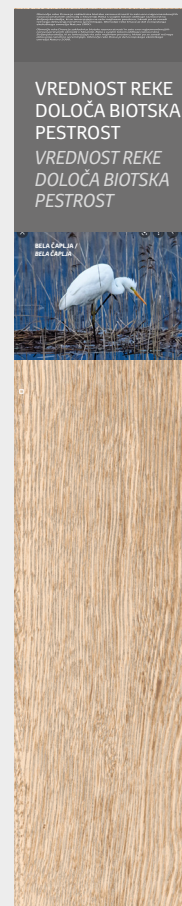


2.5 Interpretacijska tabla: Vrednost reke

OPIS

Interpretacijska tabla 5 in drugi elementi za predstavitev ekoloških zahtev in življenjskih oz. razvojnih krogov živali (dvoživke, kačji pastirji...). Jezikovne različice na tablah: slo / ang.

2



poleg table ali
na njej
3D taktilni
model ribe
grbasti okun



silhueta
vodomca in
spodaj silhueta
ribe - mrena

Steber Tabla

Steber:

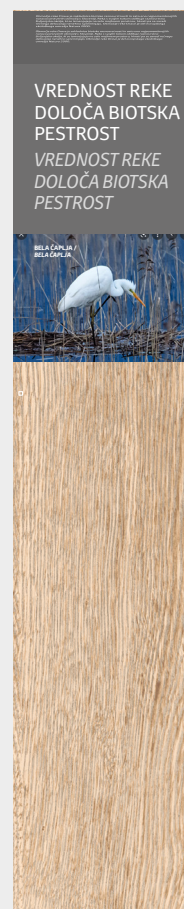
- Les: macesen
- Kovinski elementi: vroče cinkano železo
- Dimenzija: **14 x 8,8 x 150 cm** / višja stranica / poševnina 35 st.
- Steber je sestavljen iz dveh lesenih elementov 14 x 4,2 cm, ki sta med seboj povezana. Med njima mora biti 4 mm medprostora
- Kovinski nosilec je narobe obrnjen T format s štirimi luknjami. Na sredini je vpet v les in s hilti vijaki pritrjen v naprej pripravljene temelje
- Steber ima z ene strani gravirane živali

Tabla:

- Material: aluminij 3 mm
- Dimenzija: **30 x 80 cm** / spodnjih 40 cm je v pregibu
- Print: digitalni + UV mat plasti ikacija
- Na stranici v deblo vžgane 3 silhuete

2

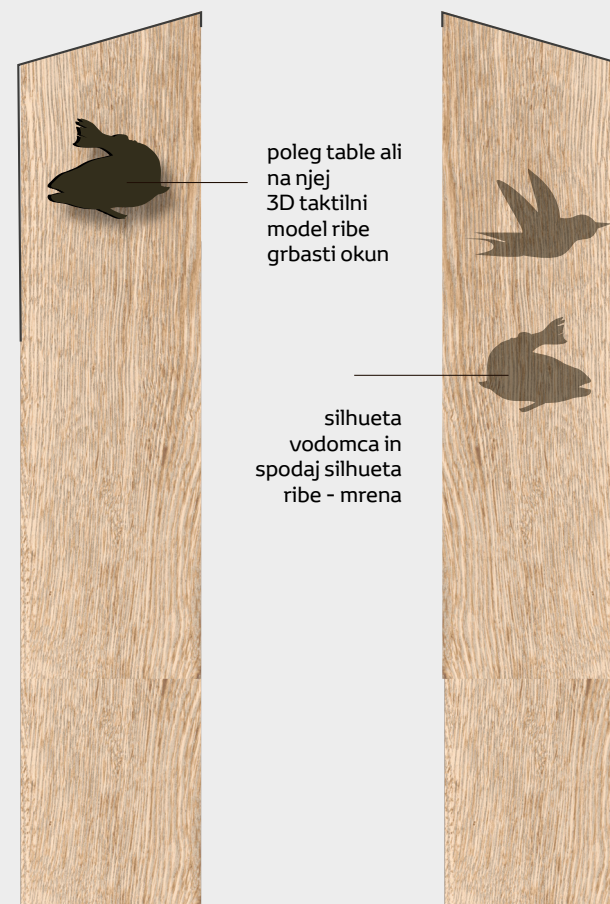
1500 mm



140 mm

Primer interpretacijske table:

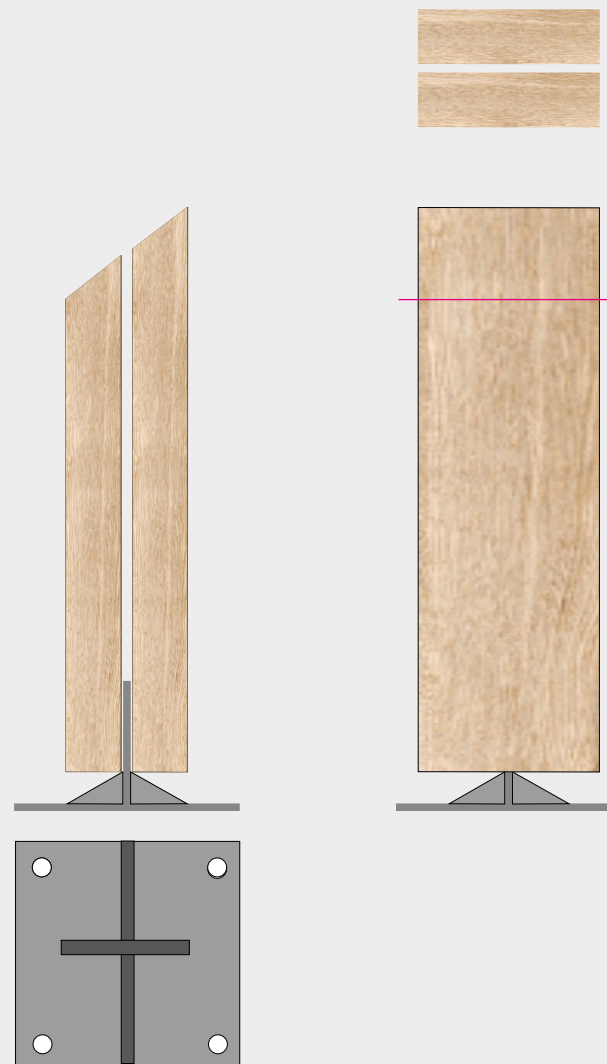
podstavek inox
barvan RAL 7016



88 mm

NIZKI STEBER

Osnovni element macesen
14 x 2 kom. po 4,4 cm x 90 cm



zaDravo

VISOKI STEBER

Osnovni element macesen
14 x 2 kom. po 4,4 cm x 90 cm

